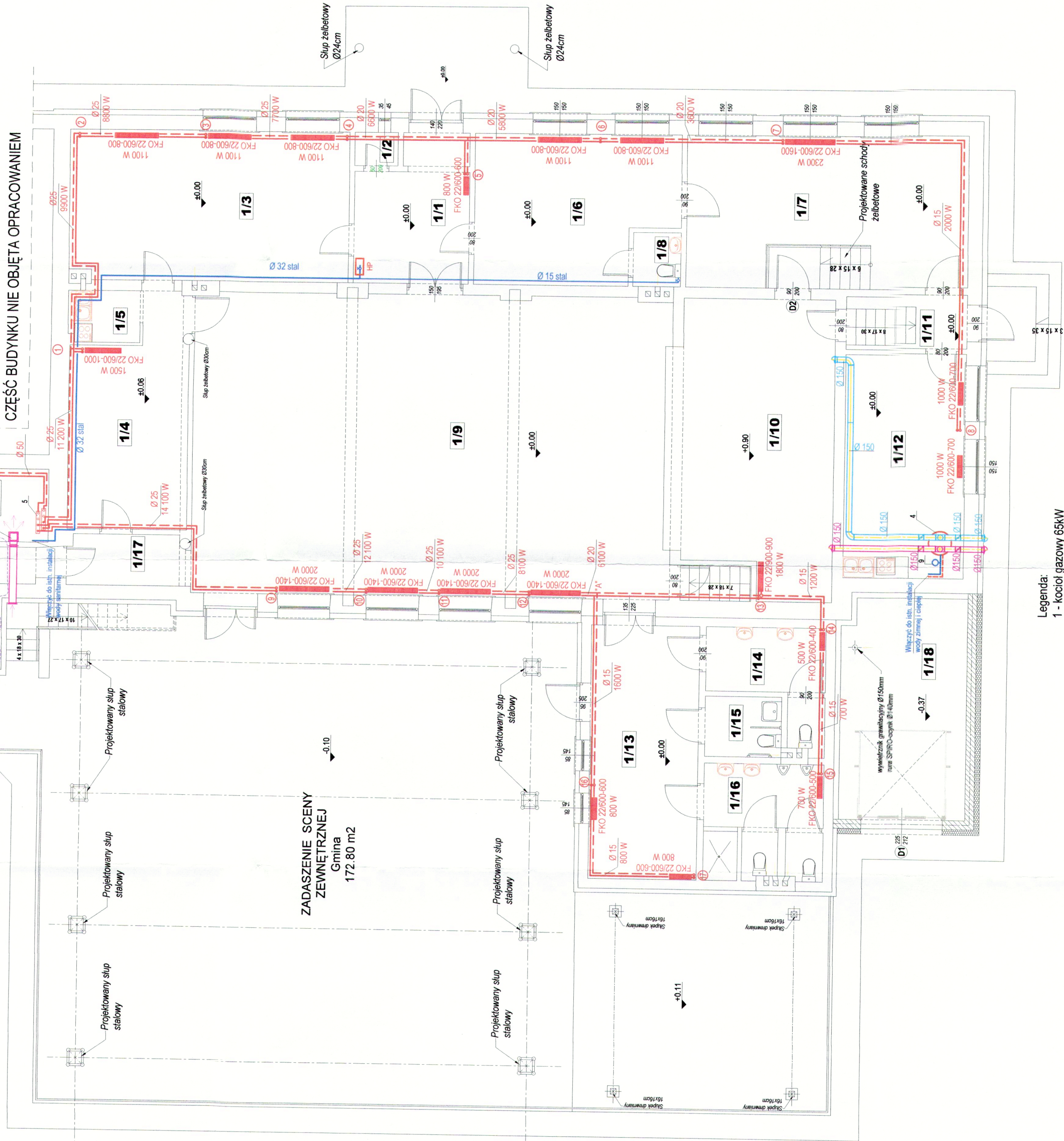
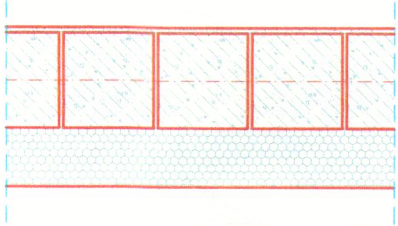


RZUT PARTERU - skala 1:100

- CZĘŚĆ PROJEKTOWANA



PRZESZKÓJ ŚCIANY ZEWNĘTRZNEJ
- skala 1:20



STAROSTWO POWIATOWE
W LEŻAJSKU

ŚCIANA grubość 24cm
Ścianki zewnętrzne
-15cm - styropian kładziony metodą BSO
-25cm - pustak max
-1,8cm - tynk.cem-wap.
U = 0,22 W/m².K

Zestawienie pomieszczeń:

L.p.	Nazwa pomieszczenia	Rodzaj posadzki	Temperatura
1/1	Komunikacja	pos. ceramiczna	16°C
1/2	Schówek porządkowy	pos. ceramiczna	20°C
1/3	Sala	pos. ceramiczna	20°C
1/4	Pracownia	pos. ceramiczna	20°C
1/5	Pomieszczenie socjalne	pos. ceramiczna	20°C
1/6	Biblioteka	pos. ceramiczna	20°C
1/7	Pomieszczenie techniczne	pos. ceramiczna	16°C
1/8	WC	pos. ceramiczna	20°C
1/9	Sala widowiskowa	deski/ panele MDF	20°C
1/10	Scena	deski/ panele MDF	20°C
1/11	Komunikacja	pos. ceramiczna	20°C
1/12	Sala	deski	20°C
1/13	Komunikacja	pos. ceramiczna	20°C
1/14	WC damski	pos. ceramiczna	20°C
1/15	WC dla osób niepełnosprawnych	pos. ceramiczna	20°C
1/16	WC męski	pos. ceramiczna	20°C
1/17	Komunikacja	pos. ceramiczna	20°C
1/18	Pomieszczenie magazynowe	pos. ceramiczna	20°C
1/19	Komunikacja	pos. ceramiczna	20°C
1/20	Kotłownia	pos. ceramiczna	20°C
0/1	Pom. gospodarcze	pos. ceramiczna	16°C

Projektowanie i Nadzory Budowlane
inz. Stefan Tur, ul. Piastowska 11, 37-464 Sialowa Wola
tel. (15)844-40-86 fax. (15)642-59-03 kom. 603-744-221, email: s.tur@interia.pl

Obiekt:

Przebudowa i rozbudowa filii ośrodka domu kultury w Woli Zarzyckiej

Inwestor:

Ośrodek Kultury w Nowej Sarzynie

Adres:

Wola Zarzycka
działka nr ewid. 11842

Nazwa rysunku:

Rzut parteru - instalacja CO i kotłownia i przygotowanie CWU

Projektanci:

Nr upraw.

Podpis

Data

Skala

Opracował:

1:100

03.2017

1:100

Wykonał:

mgr inż. Andrzej Wołak

162/Tbg/94

03.2017

Nr rys.

Sprawił:

mgr inż. Zdzisław Żurecki

156/Tbg/94

03.2017

2

- Legenda:
- 1 - kocioł gazowy 65kW
 - 2 - jednostka zewnętrzna ins. klimatyzacji
 - 3 - jednostka wewnętrzna inst. klimatyzacji ścienna
 - 4 - podgrzewacz CWU z pompą ciepła
 - 5 - rozdzielacz CO DN100 (114,3x5,6 P235TR2)
 - 6 - naczynie wzbiorcze przeporno V=100 dm³
 - 7 - sprężenie hydrauliczne 60/60 1"
 - 8 - kanał nawienny "Z" 20x20 cm
 - 9 - naczynie wzbiorcze przeporno CWU 20dm³
 - FKO-22/600-600 - grzejnik stalowy dwupłytowy z konwektorem między płytami, zasilany bocznie wysokości 60 cm, długości 60 cm

RZUT PIWNICY
fragment

